

# La fiabilité au quotidien

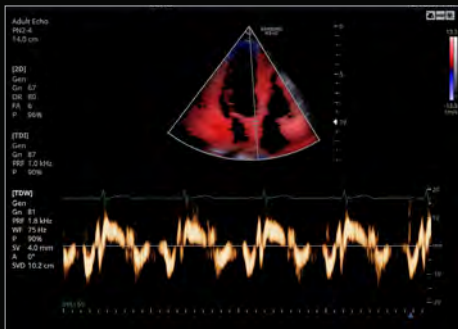
Échographe Samsung  
HS40



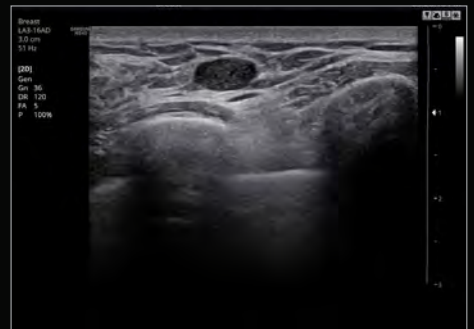
**SAMSUNG**



Pancréas



Echographie cardiaque -  
Doppler pulsé tissulaire



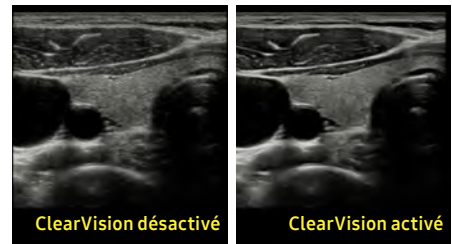
Sénologie

# Une qualité d'image sans compromis

Prenez des décisions en toute confiance grâce à la qualité d'image qu'offrent les technologies de pointe Samsung.

## ClearVision

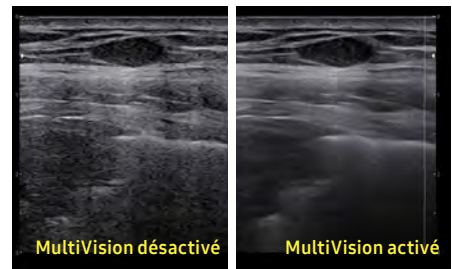
Technologie de réduction du bruit et d'amélioration des contours. Ce traitement d'images à la pointe de la technologie offre une image plus nette pour un diagnostic optimal.



Thyroïde

## MultiVision

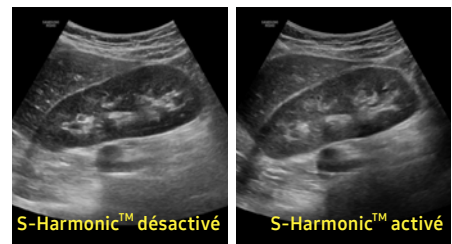
Technologie d'imagerie composée (tirs croisés) qui offre une image de haute précision et élimine les artéfacts d'interfaces.



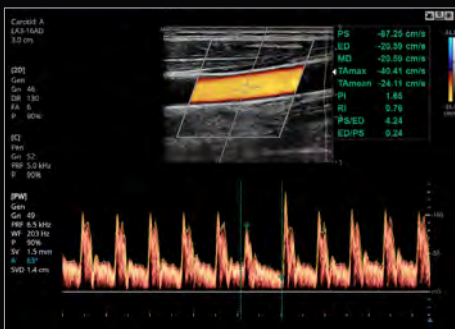
Poitrine

## S-Harmonic™

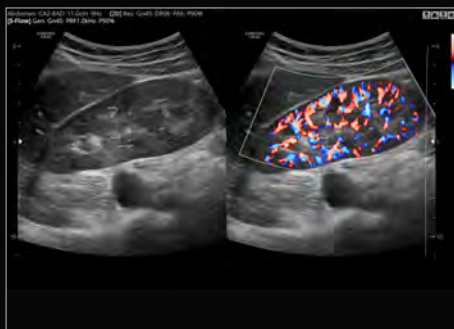
S-Harmonic™ est la nouvelle génération d'imagerie harmonique Samsung. Cette option permet d'homogénéiser l'image sur l'intégralité du champ d'exploration, en surface comme en profondeur, tout en augmentant le rapport signal/bruit. L'association du S-Harmonic™ aux technologies Clearvision et Multivision offre une qualité d'image sans compromis.



Rein



Doppler pulsé - Carotide



Rein - Mode S-Flow™



Poignet



# Des outils avancés pour des soins optimisés

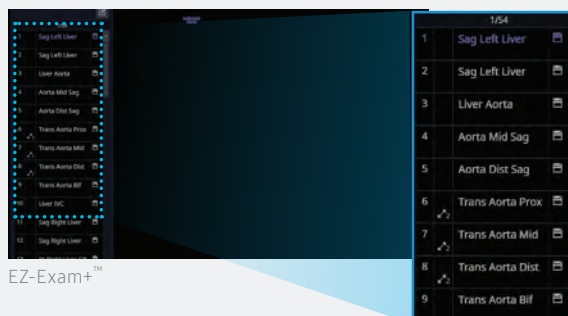
Les outils avancés Samsung vous accompagnent lors de vos examens vasculaires, cardiaques, musculo-squelettiques et superficiels. Des technologies adaptées à chaque application pour des soins patients optimisés.



## EZ-Exam+™

※ En option

EZ-Exam+™ permet à l'utilisateur de créer ou d'utiliser des protocoles prédéfinis. Cette fonctionnalité transforme l'examen échographique en un processus ininterrompu.



EZ-Exam+™

## Préréglages rapides

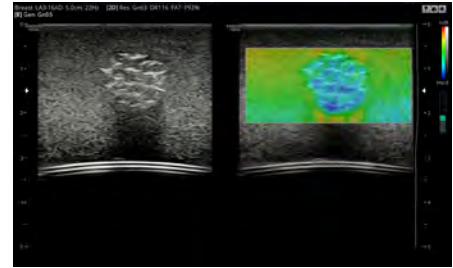
D'un simple clic sur l'écran tactile, l'utilisateur peut sélectionner sa sonde et ses préréglages préférés.



CA2-8AD

## ElastoScan™

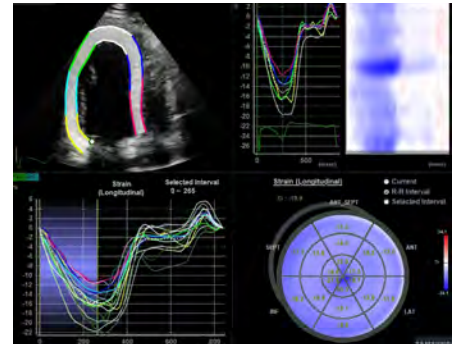
Cartographie couleur représentant la dureté des tissus examinés. Elle permet de discriminer aisément et rapidement les tissus durs des tissus mous.



ElastoScan™ (Fantôme)

## Strain+

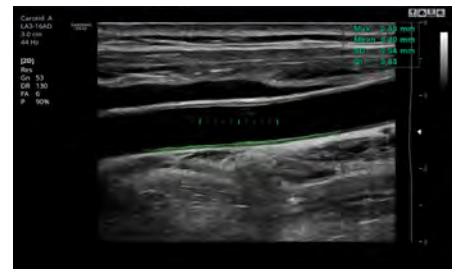
Strain+ est un outil d'évaluation de la fonction ventriculaire gauche par la méthode de suivi des marqueurs acoustiques naturels. Trois affichages de VG standard et un œil de boeuf s'affichent dans un écran quadruple pour une évaluation facile et rapide de la fonction du ventricule gauche.



Écho adulte

## Auto IMT+

Auto IMT+ est un outil de dépistage conçu pour analyser le risque potentiel de maladie cardiovasculaire d'un patient. Il fournit automatiquement la mesure de l'épaisseur de l'intima-média des parois antérieure et postérieure de la carotide commune en cliquant simplement sur un bouton.



Carotide

## NeedleMate+™

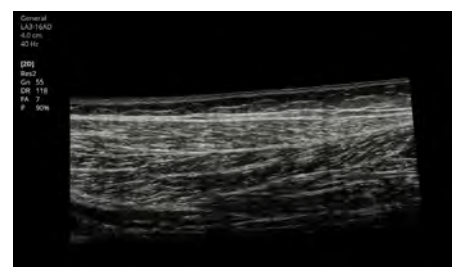
NeedleMate+™ garantit un ciblage précis de l'aiguille pendant les procédures interventionnelles.



NeedleMate+™ (Fantôme)

## Panoramique

Le mode panoramique affiche un champ de vision étendu et offre ainsi aux utilisateurs la possibilité d'étudier une surface plus importante.



Muscle

# Design et utilisation intuitive

La conception du HS40 s'est inspirée des idées et des suggestions émises par nos utilisateurs lors de la phase de développement. Chaque détail a été pensé pour favoriser un environnement de travail plus confortable. C'est notamment le cas du bras de moniteur intégralement articulé, du panneau de commandes réglable en hauteur ou encore de l'espace de rangement supplémentaire. C'est grâce à l'accent mis sur le confort d'utilisation que le HS40 a remporté le prestigieux IF Design Award 2017.





## 1. Bras de moniteur articulé

La grande amplitude de mouvement du bras de moniteur intégralement articulé lui permet de s'adapter à vos besoins.



## 2. Panneau de commandes réglable en hauteur

Une fonction de réglage ajuste la hauteur du système à l'utilisateur, pour un confort d'utilisation accru.



## 3. Support de sonde endocavitaire

※ En option

Le HS40 est doté d'un support de sonde endocavitaire, sur le côté de la console, pour une sécurisation du stockage et un confort d'utilisation accru.



## 4. Chauffe gel

※ En option

Le chauffe gel du HS40 possède deux niveaux de réglage pour maintenir le gel d'échographie à une température agréable.



## 5. Rangement latéral

※ En option

Cet espace de rangement latéral est parfait pour y placer une tablette, des dossiers de patients ou tout autre objet à conserver à portée de main.



## 6. Plateau arrière

※ En option

Le plateau arrière du HS40 offre un espace de rangement supplémentaire pour la sonde endocavitaire ou d'autres objets.



## 7. Fonctionnement silencieux

Ce dispositif particulièrement silencieux favorise les échanges avec le patient lorsque que l'échographe est allumé.



## 8. Couverture de l'imprimante

※ En option

Le couvercle dissimule les câbles de l'imprimante susceptibles de s'enchevêtrer.



# Vaste choix de sondes

## Sondes convexes



### CA2-8AD

- Applications : abdomen, obstétrique, gynécologie



### CF4-9

- Applications : pédiatrique, vasculaire

## Sonde linéaire



### LA3-16AD

- Applications : tissus superficiels, vasculaire, musculo-squelettique

## Sondes volumiques



### VN4-8

- Applications : abdomen, obstétrique, gynécologie



### V5-9

- Applications : obstétrique, gynécologie, urologie

## Sonde endocavitaire



### EVN4-9

- Applications : obstétrique, gynécologie, urologie

## Sonde phased array



### PN2-4

- Applications : abdomen, cardiaque, vasculaire

## Sonde CW



### DP2B

- Application : cardiaque

Le HS40 est un dispositif médical de classe IIa fabriqué par Samsung Medison Co. Ltd. (Corée du Sud), dont l'évaluation de la conformité a été réalisée par l'organisme notifié TÜV SÜD PRODUCT SERVICE GMBH (CE0123) et destiné au diagnostic médical par imagerie ultrasonore sur tout ou partie du corps entier. Lisez attentivement la notice d'utilisation ainsi que les commentaires relatifs aux examens d'imagerie médicale du « Guide de bon usage des examens d'imagerie médicale » de la HAS, actualisé en 2012. Ce dispositif médical est un produit de santé réglementé qui porte, au titre de cette réglementation, le marquage CE.

Les comparaisons présentes dans ce document sont effectuées entre des plateformes échographiques Samsung classiques et des plateformes Samsung intégrant les technologies et outils présentés dans ce même document.

Samsung Medison est un acteur mondial de premier rang dans le domaine des dispositifs médicaux. Fondée en 1985, la société commercialise aujourd'hui des dispositifs médicaux à la pointe de la technologie, notamment des appareils d'échographie ultrasons, de radiographie numérique et des analyseurs de sang, dans 110 pays à travers le monde. L'investissement du groupe dans le domaine de la R&D témoigne de sa forte volonté de proposer des produits toujours plus innovants. En 2011, Medison est devenue une société affiliée de Samsung Electronics, intégrant dans ses dispositifs médicaux l'excellence en matière de traitement d'images, de semi-conducteurs et de technologies de l'information et de la communication.

CT-HS40 V1.0-GI-FT-170411-FR

\* Le produit, les caractéristiques, les options et les sondes ne sont pas disponibles à la vente dans tous les pays. Pour des raisons réglementaires, leur disponibilité future ne peut être garantie. Pour plus de détails, merci de contacter votre représentant de réseau local.

## SAMSUNG MEDISON CO., LTD.

© 2017 Samsung Medison Tous droits réservés.

Samsung Medison se réserve le droit de modifier, sans avis préalable ni obligation, la conception, le conditionnement, les spécifications et les caractéristiques indiqués dans le présent document.