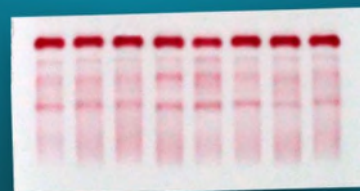
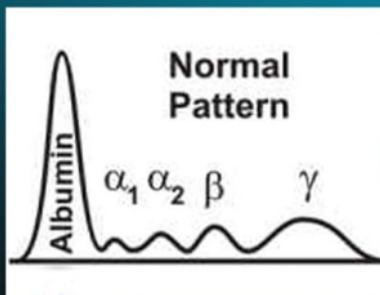
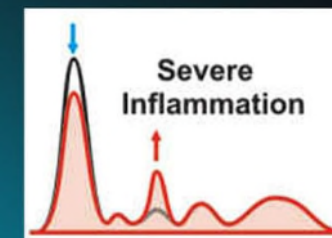
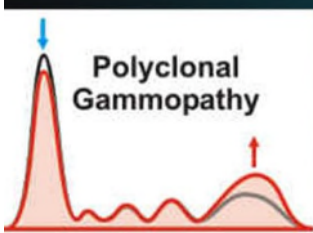
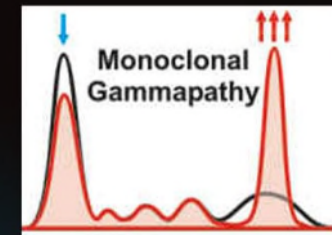
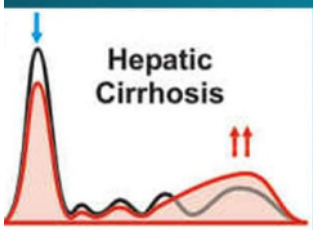
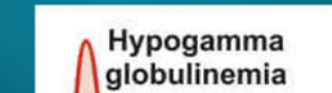


P.S.ELETRONICA

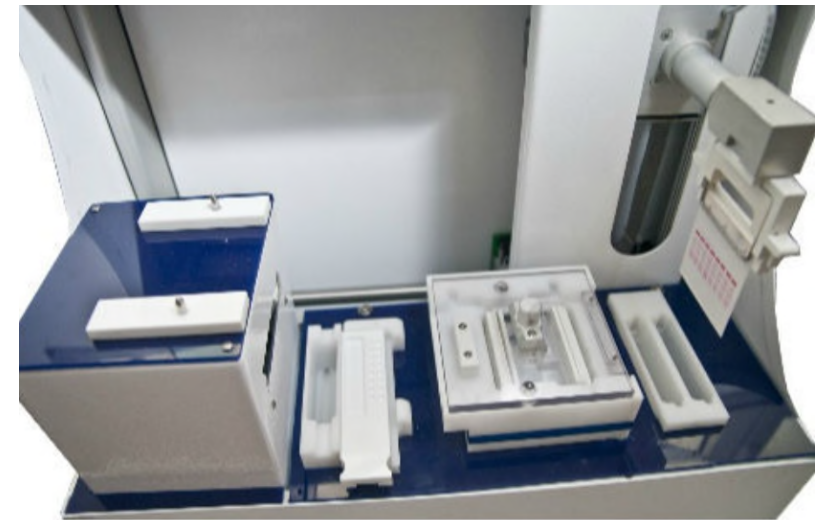
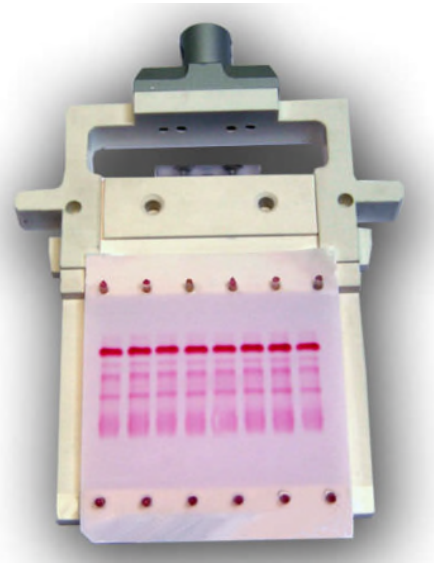


Normal
 Abnormal



Système d'électrophorèse compact: saio

- Saio est un instrument d'électrophorèse très petit, idéal pour de petits laboratoires, complètement automatique, conçu pour être entièrement autonome dans 50 cm de l'espace
- Les accomplissements sont :
 - employer simplement
 - petite empreinte de pas
 - Fiabilité
 - vitesse d'exécution, répétabilité
 - robustesse



Distributeur:



SAIO (Electrophorèse) – PC Portable inclus

1

Ajouter au panier

Description du produit

Nouvel instrument d'électrophorèse

Dédié à l'automatisation d'Électrophorèse sur acétate de cellulose

Fabriqué en Italie et présenté au salon de Dubaï (Arab Health).

Caractéristiques fonctionnelles:

Design attrayant, Entièrement automatique, Très petit, Compact, Simple à utiliser, Informatique intégré, Voice System intégré.

Il occupe seulement 50 cm d'espace.

Jusqu'à 16 tests dans un seul processus.

Logiciel simple,.

Economique

Caractéristiques techniques:

Type d'analyses:

Sérum de protéines: albumine, alpha 1, Alpha 2, Beta 1, Beta 2, Gamma

Hémoglobine: HbA1, HbF, A2

Bandes:

L'électrophorèse sur acétate de cellulose

Pris en charge sur Mylar Wet cellogel

Possibilité d'utiliser la bande de 4 échantillons ou 8 échantillons

Protéines sériques Kit & Hémoglobine: 400 Test (50 barrettes de 8 échantillons) 200 Test (50 bandes de 4 échantillons)

Saio et l'Ariès ne sont que deux Automates d'Electrophorèse qui possède à l'intérieur un ordinateur intégré permettre au client gagner l'espace.

Vous avez déjà l' ordinateur à l'intérieur , Saio et Aries a obtenu le logiciel installé à l'intérieur .

Le panneau frontal de sortie de l' ordinateur à partir du Saio fait de sorte qu'ils puissent interagir avec un périphérique externe tels qu'une souris , une imprimante et un moniteur ou Internet pour les télécommandes

Distributeur: