

# SURTRON® TOUCH HP

ELECTROSURGICAL UNIT

Listino prezzi - Price list **2024**





## SURTRON® TOUCH HP 50D



Codice prodotto - Code  
Prezzo - Price (Euro IVA esc.)

10100.T05  
1.500,00

## SURTRON® TOUCH HP 80D



Codice prodotto - Code  
Prezzo - Price (Euro IVA esc.)

10100.T08  
1.900,00

## SURTRON® TOUCH HP 80/120/160



AVAILABLE SOON

## SURTRON® TOUCH HP 200



Codice prodotto - Code  
Prezzo - Price (Euro IVA esc.)

10100.T402  
10.000,00

## SURTRON® TOUCH HP 300/400



### **SURTRON® TOUCH HP 300**

Codice prodotto - Code  
Prezzo - Price (Euro IVA esc.)

10400.T802  
15.000,00

### **SURTRON® TOUCH HP 400**

Codice prodotto - Code  
Prezzo - Price (Euro IVA esc.)

10400.T902  
17.000,00

## SURTRON® TOUCH HP EVAC



Codice prodotto - Code  
Prezzo - Price (Euro IVA esc.)

10200.T10  
6.000,00

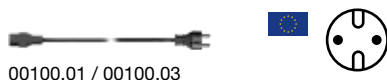
# Accessori Standard - Standard Accessories

pz // pcs = serie // standard + = opzionale // optional x = non compatibile // not compatible  
A = compatibile con adattatore // compatible with adapter

CODICE CODE	DESCRIZIONE ACCESSORI ACCESSORIES DESCRIPTION									PREZZO PRICE
		TOUCH HP 50D	TOUCH HP 80D	TOUCH HP 80	TOUCH HP 120	TOUCH HP 160	TOUCH HP 200	TOUCH HP 300	TOUCH HP 400	EURO / IVA ESC.

## POWER SUPPLY

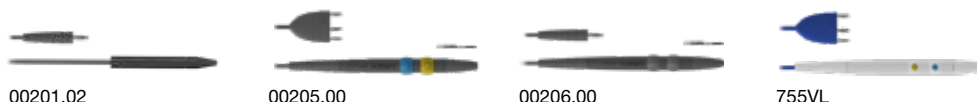
00100.01	Cavo alimentazione 5MT SIE-IEC // Power supply cable SIE-IEC – 5mt	+	+	+	+	+	1	1	1	18,00
00100.03	Cavo alimentazione 2MT SIE-IEC // Power supply cable SIE-IEC – 2mt	1	1	1	1	1	+	+	+	13,00



00100.01 / 00100.03

## PENCIL-PENCIL S

00201.02	Manipolo per micro-agoi autoclavabile // Handle for microsurgical needle autoclavable	+	+	+	+	+	+	x	x	60,00
00205.00	Manipolo con pulsanti // Handle with switches	x	x	1	1	1	1	1	1	80,00
00206.00	Manipolo senza pulsanti // Handle without switches	1	1	+	+	+	+	+	+	80,00
755VL	Manipolo monouso con pulsanti // Disposable handle with finger switches (F4797)	x	x	+	+	+	+	5	5	25,00



00201.02

00205.00

00206.00

755VL

## FOOT SWITCH

00304.00	Pedale singolo stagno (5 pin) // Water-proof foot switch	1	1	1	1	1	+	x	x	60,00
00305.06	Pedaliera doppia stagna // HP double water-proof foot	x	x	x	x	x	1	1	1	284,00
00306.06	Pedaliera doppia stagna HP double water-proof foot	x	x	x	x	x	+	1	1	356,00



00304.00

00305.06

00306.06

## NEUTRAL

00403.01	Elettrodo neutro a mazzetta Rod neutral electrode size 100 x Ø12 mm	1	x	x	x	x	x	x	x	40,00
5365A	Elettrodo neutro acciaio 12x16cm Steel neutral electrode 12x16cm	+	1	1	1	1	1	+	+	70,00
F7920	Elettrodo neutro monouso bipartito Disposable split neutral electrode (F7820)	x	+	+	+	+	2	5	5	8,00
0350	Elettrodo neutro monouso DisposableNeutral electrode	+	+	+	+	+	+	+	+	8,00



00403.01

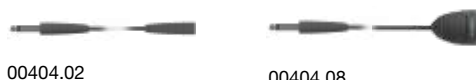
5365A

F7920

0350

## CONNECTION

00404.02	Cavo per collegamento elettrodo neutro a mazzetta Cable for rod neutral electrode	1	x	x	x	x	x	x	x	40,00
00404.08	Cavo per elettrodo neutro tipo MONOUSO/5365/6429/FLEX/FLEX S Cable for connection neutral disposable/5365-6429/FLEX/FLEX S	x	1	1	1	1	1	1	1	91,00



00404.02

00404.08

## ELECTRODE

00500.00	Kit elettrodi assortiti (10pz) 5cm Kit of assorted electrode length 5cm (10pcs)	1	1	1	1	1	1	x	x	80,00
152-110	Elettrodo a lama Blade Electrode 7 cm	+	+	+	+	+	3	3	3	4,00
152-115	Elettrodo a lama Blade Electrode 16 cm	+	+	+	+	+	+	3	3	6,00
152-120	Elettrodo ad ago Needle Electrode 7 cm	+	+	+	+	+	3	3	3	4,00
152-150	Elettrodo a sfera Ø 4mm 6cm Ball Electrode Ø 4mm 6cm	x	+	+	+	+	3	3	3	4,00
500500.L11	Aghi per microchirurgia/depilaz.(10pz) Needles for micro-surgery length 1cm (10pcs)	+	+	+	+	+	+	x	x	23,00



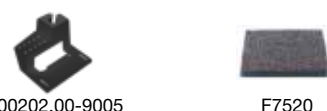
00500.00

152-110 / 152-115 / 152-120 / 152-150

500500.L11

## ACCESSORY

00202.00-9005	Supporto per Manipolo ed Elettrodi Holter for Handle and Electrodes	1	1	1	1	1	x	x	x	35,00
F7520	Spugnetta pulisci-elettrodo 47x50mm Electrode cleaning sponge size 47x50mm	+	+	+	+	+	+	1	1	4,00



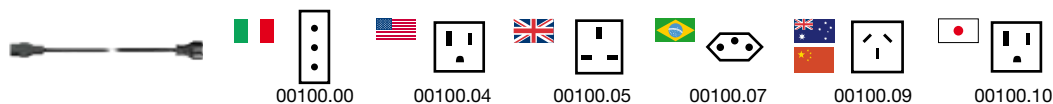
00202.00-9005

F7520

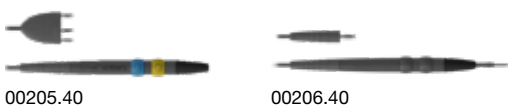
# Opzionali - Optional

+ = opzionale // optiona x = non compatibile // not compatible  
A = compatibile con adattatore // compatible with adapter

CODICE CODE	DESCRIZIONE ACCESSORI ACCESSORIES DESCRIPTION									PREZZO PRICE EURO / IVA ESC.
		TOUCH HP 50D	TOUCH HP 80D	TOUCH HP 80	TOUCH HP 120	TOUCH HP 160	TOUCH HP 200	TOUCH HP 300	TOUCH HP 400	
<b>POWER SUPPLY</b>										
00100.00	Cavo alimentazione 2MT IT-IEC // Power supply cable IT-IEC – 2mt	+	+	+	+	+	+	+	+	13,00
00100.04	Cavo alimentazione 2MT USA-IEC // Power supply cable USA-IEC – 2mt	+	+	+	+	+	+	+	+	18,00
00100.05	Cavo alimentazione 2MT GB-IEC // Power supply cable GB-IEC – 2mt	+	+	+	+	+	+	+	+	18,00
00100.07	Cavo alimentazione 2MT BR-IEC // Power supply cable BR-IEC – 2mt	+	+	+	+	+	+	+	+	18,00
00100.09	Cavo alimentazione 2MT AU/CN-IEC // Power supply cable AU/CN-IEC – 2mt	+	+	+	+	+	+	+	+	18,00
00100.10	Cavo alimentazione 5MT JP-IEC // Power supply cable JP-IEC – 5mt	+	+	+	+	+	+	+	+	18,00



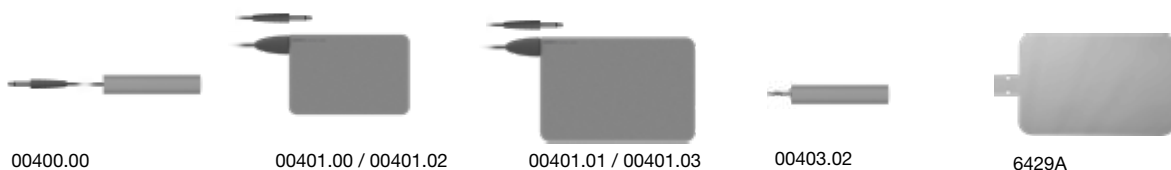
<b>PENCIL-PENCIL S</b>										
00205.40	Manipolo con pulsanti 4.0 mm // Handle with switches 4.0 mm	x	x	+	+	+	+	+	+	100,00
00206.40	Manipolo senza pulsanti 4.0 mm // Handle without switches 4.00 mm	+	+	+	+	+	+	+	+	100,00



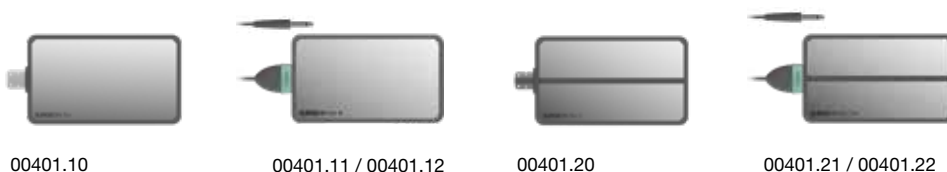
<b>FOOT SWITCH</b>										
00304.04	Pedale singolo stagno (5 pin) 3 mt // Water-proof foot switch 3 mt	+	+	+	+	+	+	x	x	70,00
00304.PO	Protezione per pedale singolo // Protection for single foot switch	+	+	+	+	+	+	x	x	120,00
00305.03	Pedaliera doppia stagna // Double water-proof foot switch	x	x	+	+	+	+	x	x	256,00



<b>NEUTRAL</b>										
00400.00	Elettrodo riferimento a mazzetta con cavo // Rod neutral electrode with cable	+	+	+	+	x	x	x		60,00
00401.00	Elettrodo neutro metallo con cavo // Steel neutral electrode with cable 120 x160mm	+	+	+	+	+	+	x	x	100,00
00401.01	Elettrodo neutro metallo con cavo // Steel neutral electrode with cable 240x160mm	+	+	+	+	+	+	+	+	170,00
00401.02	Elettrodo neutro metallo 120x160mm con cavo autoclavabile // Steel neutral electrode 120x160mm with cable autoclavable	+	+	+	+	+	+	x	x	150,00
00401.03	Elettrodo neutro metallo 240x160mm con cavo autoclavabile // Steel neutral electrode 240x160mm with cable autoclavable	+	+	+	+	+	+	+	+	200,00
00403.02	Elettrodo neutro a mazzetta Ø20 // Rod neutral electrode size 140 x Ø20 mm	+	x	x	x	x	x	x	x	60,00
6429A	Elettrodo neutro acciaio 24x16cm // Steel neutral electrode 24x16cm	+	+	+	+	+	+	+	+	76,00
F7930	Elettrodo in gomma conduttiva bipartito s/cavo // Conductive rubber split neutral electrode	x	+	+	+	+	+	+	+	138,00



00401.10	Elettrodo neutro metallo FLEX 120x210mm // Steel neutral electrode FLEX 120x210mm	+	+	+	+	+	+	+	+	90,00
00401.11	Elettrodo neutro metallo FLEX 120x210mm con cavo // Steel neutral electrode FLEX 120x210mm with cable	+	+	+	+	+	+	+	+	180,00
00401.12	Elettrodo neutro metallo FLEX 120x210mm con cavo autoclavabile // Steel neutral electrode FLEX 120x210mm with cable autoclavable	+	+	+	+	+	+	+	+	220,00
00401.20	Elettrodo neutro bipartito metallo FLEX S 120x210mm // Steel neutral electrode FLEX S 120x210mm	x	+	+	+	+	+	+	+	100,00
00401.21	Elettrodo neutro bipartito metallo FLEX S 120x210 mm con cavo // Steel neutral electrode FLEX S 120x210mm with cable	x	+	+	+	+	+	+	+	200,00
00401.22	Elettrodo neutro bipartito metallo FLEX S 120x210mm con cavo autoclavabile // Steel neutral electrode FLEX S 120x210mm with cable autoclavable	x	+	+	+	+	+	+	+	240,00

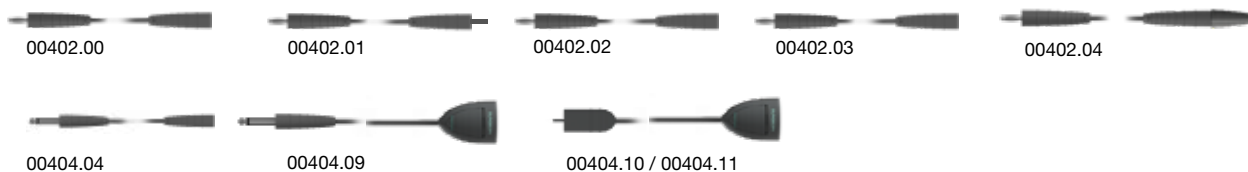


# Accessori Standard - Standard Accessories

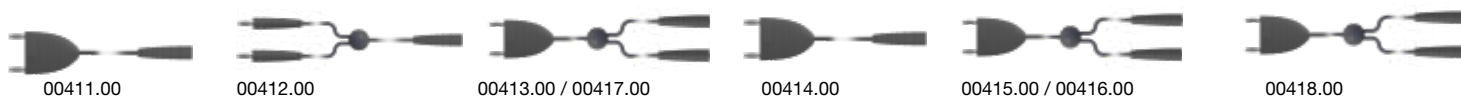
pz // pcs = serie // standard + = opzionale // optional x = non compatibile // not compatible

A = compatibile con adattatore // compatible with adapter

CODICE CODE	DESCRIZIONE ACCESSORI ACCESSORIES DESCRIPTION	TOUCH HP 50D	TOUCH HP 80D	TOUCH HP 80	TOUCH HP 120	TOUCH HP 160	TOUCH HP 200	TOUCH HP 300	TOUCH HP 400	PREZZO PRICE
00402.00	Cavo Monopolare M4-F4 3mt // Monopolar Cable M4-F4 3mt	+	+	+	+	+	+	+	+	90,00
00402.01	Cavo Monopolare M4-F2.8 3mt Monopolar Cable M4-F2.8 3mt	+	+	+	+	+	+	+	+	120,00
00402.02	Cavo Monopolare M4-MP4 3mt // Monopolar Cable M4-MP4 3mt	+	+	+	+	+	+	+	+	90,00
00402.03	Cavo monopolare M4-EU 3mt Monopolar Cable M4-EU 3mt	+	+	+	+	+	+	+	+	120,00
00402.04	Cavo monopolare M4-F2.M 3mt // Monopolar Cable M4-F2.M 3mt	+	+	+	+	+	+	+	+	150,00
00404.04	Cavo per collegamento elettrodo neutro a mazzetta autoclavabile // Cable for rod neutral electrode autoclavable	+	x	x	x	x	x	x	x	90,00
00404.07	Cavo collegamento Elettrodo neutro F7915/F7930 Cable for neutral plate F7915/F7930 //	x	+	+	+	+	+	+	+	92,00
00404.09	Cavo per elettrodo neutro tipo MONOUSO/5365/6429/FLEX/FLEX S autoclavabile // Cable for connection neutral disposable/5365-6429/FLEX/FLEX S AUTOCLAVE	+	+	+	+	+	+	+	+	150,00
00404.10	Cavo collegamento Elettrodo neutro tipo US Cable for neutral plate US type //	A	A	A	A	A	A	A	A	100,00
00404.11	Cavo collegamento Elettrodo neutro tipo US // Cable for neutral plate US type AUTOCLAVE	A	A	A	A	A	A	A	A	160,00



00411.00	Cavo Bipolare EUR Bipolar cable EUR 3mt	x	x	A	A	A	+	+	+	100,00
00412.00	Cavo Bipolare TWIN // Bipolar cable TWIN 3mt	x	x	A	A	A	+	+	+	110,00
00413.00	Cavo Bipolare per Pinza Artery Sealer // Artery Sealer Bipolar cable 3mt	x	x	A	A	A	+	+	+	120,00
00414.00	Cavo Bipolare 3mt US // Bipolar cable US 3mt	x	x	A	A	A	+	+	+	120,00
00415.00	Cavo Bipolare 3mt ENDO (MP3-F3) // Bipolar cable ENDO (MP3-F3) 3mt	x	x	A	A	A	+	+	+	180,00
00416.00	Cavo Bipolare 3mt ENDO2 (MP2-F2,4) // Bipolar cable ENDO2 (MP2-F2,4) 3mt	x	x	A	A	A	+	+	+	180,00
00417.00	Cavo Bipolare 3mt ENDO3 (MP2-F4) // Bipolar cable ENDO3 (MP2-F4) 3mt	x	x	A	A	A	+	+	+	180,00
00418.00	Cavo Bipolare 3mt SCISS (F2,4-F2,4) // Bipolar cable SCISS (F2,4-F2,4) 3mt	x	x	A	A	A	+	+	+	120,00



## ACCESSORY

00498.00	Adattatore per funzionamento bipolare // Bipolar adapter	x	x	+	+	+	x	x	x	50,00
00498.04	Adattatore per funzionamento bipolare (fino a 2009) // 2001 bipolar adapter selector (until 2009)	x	x	+	+	+	x	x	x	56,00
00498.06	Adattatore elettrodo neutro 6.3mm/Valley // Adapter for neutral electrode 6,3mm/Valley	+	+	+	+	+	+	+	+	100,00
00498.08	Adattatore uscita bipolare EUR/2xM2,5 // Bipolar adapter EUR/2xM2,5	x	x	+	+	+	+	+	+	150,00
00498.10	Adattatore uscita bipolare EUR/3xM4 // Bipolar adapter EUR/3xM4	x	x	+	+	+	+	+	+	150,00



## ELECTRODE

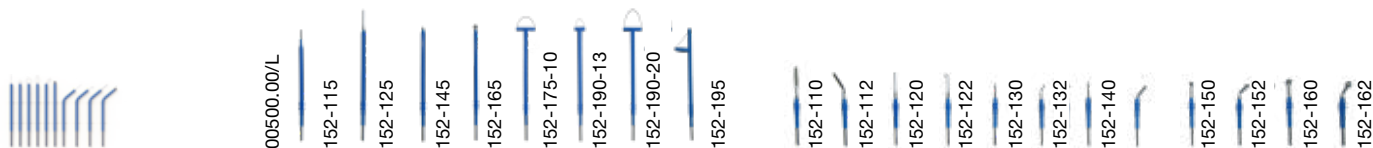
00500.00/L	Kit elettrodi assortiti (10pz) 10cm // Kit of assorted electrode length 10cm (10pcs)	+	+	+	+	+	+	x	x	95,00
152-112	Elettrodo curvo a lama 7 cm // Blade Curved Electrode 7 cm	+	+	+	+	+	+	+	+	4,00
152-122	Elettrodo curvo ad ago // Needle Curved Electrode 7 cm	+	+	+	+	+	+	+	+	4,00
152-125	Elettrodo ad ago // Needle Electrode 13 cm	+	+	+	+	+	+	+	+	6,00
152-130	Elettrodo a sfera Ø 2mm 5 cm // Ball Electrode Ø 2mm 6 cm	+	+	+	+	+	+	+	+	4,00
152-132	Elettrodo curvo a sfera Ø 2mm 5 cm // Ball Curved Electrode Ø 2mm 5 cm	+	+	+	+	+	+	+	+	4,00
152-140	Elettrodo a sfera Ø 3mm 6 cm // Ball Electrode Ø 3mm 6 cm	+	+	+	+	+	+	+	+	4,00
152-142	Elettrodo curvo a sfera Ø 3mm 6 cm // Ball Curved Electrode Ø 3mm 6 cm	+	+	+	+	+	+	+	+	4,00
152-145	Elettrodo a sfera Ø 3mm 13 cm // Ball Electrode Ø 3mm 13 cm	+	+	+	+	+	+	+	+	6,00
152-152	Elettrodo curvo a sfera Ø 4mm // Ball Curved Electrode Ø 4mm 6 cm	x	+	+	+	+	+	+	+	4,00
152-160	Elettrodo a sfera Ø 5mm // Ball Electrode Ø 5mm 6 cm	x	x	x	+	+	+	+	+	4,00
152-162	Elettrodo curvo a sfera Ø 5mm 6 cm // Ball Curved Electrode Ø 5mm 6 cm	x	x	x	+	+	+	+	+	4,00
152-165	Elettrodo a sfera Ø 5mm 14 cm // Ball Electrode Ø 5mm 14 cm	x	x	x	+	+	+	+	+	6,00
152-175-10	Elettrodo ad ansa 10x10 l.14 cm // Loop Electrode 10x10 l.14 cm	+	+	+	+	+	+	+	+	10,00
152-190-13	Elettrodo ad ansa 20x13 l.14 cm // Loop Electrode 20x13 l.14 cm	+	+	+	+	+	+	+	+	10,00
152-190-20	Elettrodo ad ansa 20x20 l.15 cm // Loop Electrode 20x20 l.15 cm	+	+	+	+	+	+	+	+	10,00
152-195	Elettrodo per conizzazione 13 cm // Conization Electrode 13 cm	+	+	+	+	+	+	+	+	20,00
500500.L1	Elettrodo dritto a filo fine (5cm) 5pz // Straight thin wire electrode length 5cm (5pcs)	+	+	+	+	+	+	x	x	40,00
500500.L1/L	Elettrodo dritto a filo fine (10cm) 5pz // Straight thin wire electrode length 10cm (5pcs)	+	+	+	+	+	+	x	x	50,00
500500.L10	Elettrodo angolato a sfera Ø 3mm (5cm) // 5pz Bent ball electrode length 5cm (5pcs)	+	+	+	+	+	+	x	x	40,00
500500.L10/L	Elettrodo angolato a sfera Ø 3mm(10cm) // 5pz Bent ball electrode length 10cm (5pcs)	+	+	+	+	+	+	x	x	50,00
500500.L2	Elettrodo angolato a filo fine (5cm) // 5pz Bent thin wire electrode length 5cm (5pcs)	+	+	+	+	+	+	x	x	40,00
500500.L2/L	Elettrodo angolato a filo fine (10cm) // 5pz Bent thin wire electrode length 10cm (5pcs)	+	+	+	+	+	+	x	x	50,00
500500.L3	Elettrodo ad ansa Ø 4mm (5cm) // 5pz Loop electrode Ø 4mm length 5cm (5pcs)	+	+	+	+	+	+	x	x	40,00
500500.L3/L	Elettrodo ad ansa Ø 4mm (10cm) // 5pz Loop electrode Ø 4mm length 10cm (5pcs)	+	+	+	+	+	+	x	x	50,00
500500.L4	Elettrodo ad ansa Ø 8mm (5cm) // 5pz Loop electrode Ø 8 mm length 5cm (5pcs)	+	+	+	+	+	+	x	x	40,00

# Opzionali - Optional

+ = opzionale // optiona x = non compatibile // not compatible

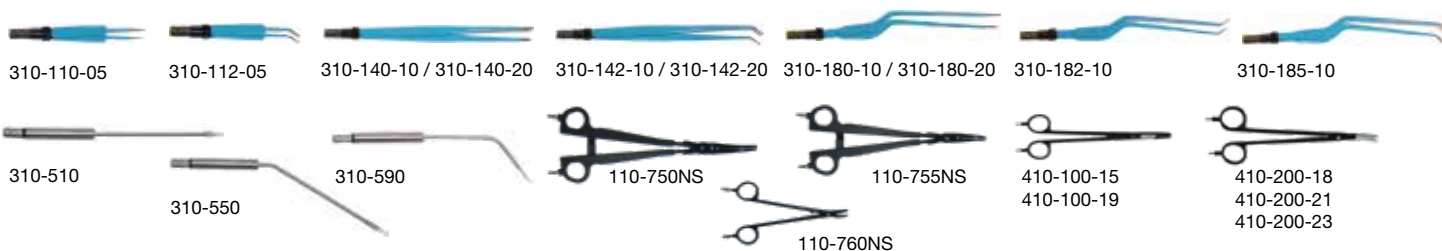
A = compatibile con adattatore // compatible with adapter

CODICE CODE	DESCRIZIONE ACCESSORI ACCESSORIES DESCRIPTION	TOUCH HP 50D	TOUCH HP 80D	TOUCH HP 80	TOUCH HP 120	TOUCH HP 160	TOUCH HP 200	TOUCH HP 300	TOUCH HP 400	PREZZO PRICE
500500.L4/L	Elettrodo ad ansa Ø 8mm (10cm) 5pz // Loop electrode Ø 8mm length 10cm (5pcs)	+	+	+	+	+	+	x	x	50,00
500500.L5	Elettrodo angolato ad uncino (5cm) 5pz // Bent hook electrode length 5cm (5pcs)	+	+	+	+	+	+	x	x	40,00
500500.L5/L	Elettrodo angolato ad uncino (10cm) 5pz // Bent hook electrode length 10cm (5pcs)	+	+	+	+	+	+	x	x	50,00
500500.L6	Elettrodo angolato a filo spesso (5cm) 5pz // Bent thick wire electrode length 5 cm (5pcs)	+	+	+	+	+	+	x	x	40,00
500500.L6/L	Elettrodo angol. a filo spesso (10cm) 5pz // Bent thick wire electrode length 10cm (5pcs)	+	+	+	+	+	+	x	x	50,00
500500.L7	Elettrodo a goccia (5pz) 5 cm // Drop electrode length 5cm (5pcs)	+	+	+	+	+	+	x	x	40,00
500500.L7/L	Elettrodo a goccia (5pz) 10cm // Drop electrode length 10cm (5pcs)	+	+	+	+	+	+	x	x	50,00
500500.L8	Elettrodo a cappio (5pz) 5 cm // Noose electrode length 5cm (5pcs)	+	+	+	+	+	+	x	x	40,00
500500.L8/L	Elettrodo a cappio (5pz) 10cm // Noose electrode length 10cm (5pcs)	+	+	+	+	+	+	x	x	50,00
500500.L9	Elettrodo dritto a sfera Ø 3mm(5pz) // 5cm Straight ball electrode Ø 3mm length 5cm (5pcs)	+	+	+	+	+	+	x	x	40,00
500500.L9/L	Elettrodo dritto a sfera Ø 3mm(5pz) // 10cm Straight ball electrode Ø 3mm length 10cm	+	+	+	+	+	+	x	x	50,00



## BIPOLAR

110-700	Elettrodo per Bi-turbinati (Lungh. 17.5cm) attacco // US Bi-Turbinate Electrode (Size 17.5cm)	x	x	x	x	x	x	x	x	110,00
110-750NS	Pinza Bipolare Artery Sealer 27cm TIP 3mm // Bipolar Forceps Artery Sealer 27cm TIP 3mm	x	x	x	x	x	+	+	+	310,00
110-755NS	Pinza Bipolare Artery Sealer 25cm TIP 3mm // Bipolar Forceps Artery Sealer 25cm TIP 3mm	x	x	x	x	x	+	+	+	310,00
110-760NS	Pinza Bipolare Artery Sealer 17cm TIP 2mm // Bipolar Forceps Artery Sealer 17cm TIP 2mm	x	x	x	x	x	+	+	+	250,00
310-110-05	Pinza Bipolare 11,5cm TIP 0.5mm // Bipolar Forceps 11,5cm TIP 0.5mm	x	x	+	+	+	+	+	+	110,00
310-112-05	Pinza Bipolare Curva // Curved Bipolar Forceps 11,5cm TIP 0.5mm	x	x	+	+	+	+	+	+	110,00
310-140-10	Pinza Bipolare 20cm TIP 1mm // Bipolar Forceps 20cm TIP 1mm	x	x	+	+	+	+	+	+	120,00
310-140-20	Pinza Bipolare 20cm TIP 2mm // Bipolar Forceps 20cm TIP 2mm	x	x	+	+	+	+	+	+	120,00
310-142-10	Pinza Bipolare Curva // Curved Bipolar Forceps 20cm TIP 1mm	x	x	+	+	+	+	+	+	120,00
310-142-20	Pinza Bipolare Curva // Curved Bipolar Forceps 20cm TIP 2mm	x	x	+	+	+	+	+	+	120,00
310-180-10	Pinza Bipolare Angolata 20cm TIP 1mm // Angled Bipolar Forceps 20cm TIP 1mm	x	x	+	+	+	+	+	+	120,00
310-180-20	Pinza Bipolare Angolata // Angled Bipolar Forceps 20cm TIP 2mm	x	x	+	+	+	+	+	+	120,00
310-182-10	Pinza Bipolare Angolata Curva 20cm TIP 1mm // Angled Curved Bipolar Forceps 20cm TIP 1mm	x	x	+	+	+	+	+	+	120,00
310-185-10	Pinza Bipolare Angolata Curva // Angled Curved Bipolar Forceps 20cm TIP 1mm	x	x	+	+	+	+	+	+	120,00
310-510	Elettrodo Bipolare 20cm // Bipolar Electrode 20cm	x	x	+	+	+	+	x	x	110,00
310-550	Elettrodo Bipolare 20cm - angolato 1 // Bipolar Electrode 20cm - curved 1	x	x	+	+	+	+	x	x	110,00
310-590	Elettrodo Bipolare 20cm - angolato 2 // Bipolar Electrode 20cm - curved 2	x	x	+	+	+	+	x	x	110,00
410-100-15	Forbice Bipolare Clampaggio 15 cm // Bipolar Forcep Clamp Scissors 15cm	x	x	x	x	x	+	+	+	340,00
410-100-19	Forbice Bipolare Clampaggio 19 cm // Bipolar Forcep Clamp Scissors 19cm	x	x	x	x	x	+	+	+	340,00
410-200-18	Forbice Bipolare 18 cm // Bipolar Forcep Scissors 18cm	x	x	x	x	x	+	+	+	320,00
410-200-21	Forbice Bipolare 21 cm // Bipolar Forcep Scissors 21cm	x	x	x	x	x	+	+	+	320,00
410-200-23	Forbice Bipolare 23 cm // Bipolar Forcep Scissors 23cm	x	x	x	x	x	+	+	+	320,00



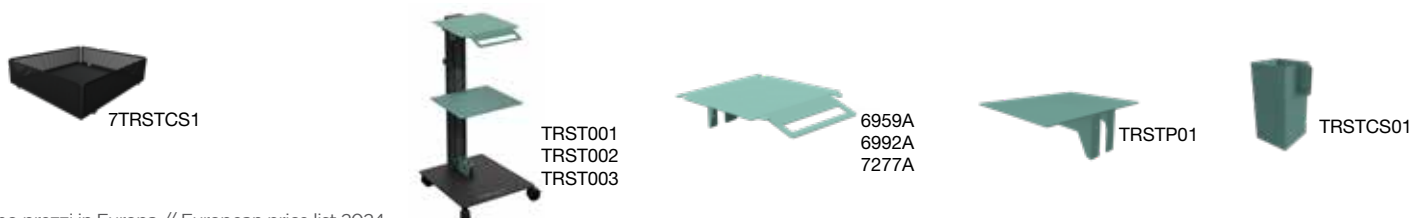
## MONOPOLAR

330-134-20	Pinza Monopolare 21cm TIP 2mm // Monopolar Forceps 21cm TIP 2mm	+	+	+	+	+	+	+	+	68,00
330-160	Forbice Monopolare 18cm // Monopolar Surgical Scissors 18cm	x	x	+	+	+	+	+	+	80,00



## TROLLEY

TRST001	Carrello SURTRON TOUCH HP 300/400 // Trolley SURTRON TOUCH HP 300/400	x	x	x	x	x	x	+	+	1380,00
TRST002	Carrello SURTRON TOUCH HP 200 Trolley SURTRON TOUCH HP 200	x	x	x	x	x	+	x	x	1380,00
TRST003	Carrello SURTRON TOUCH HP 80/120/160 // Trolley SURTRON TOUCH HP 80/120/160	x	x	+	+	x	x	x	x	1380,00
6959A	Ripiano per TOUCH HP 300/400 // Shelf for TOUCH HP 300/400	x	x	x	x	x	+	+	+	230,00
6992A	Ripiano per TOUCH HP 200 // Shelf for TOUCH HP 200	x	x	x	x	x	+	x	x	230,00
7277A	Ripiano per TOUCH HP 80/120/160 // Shelf for TOUCH HP 80/120/160	x	x	+	+	x	x	x	x	230,00
TRSTB01	Cestello per carrello TOUCH HP // Basket for TOUCH HP Trolley	+	+	+	+	+	+	+	+	230,00
TRSTP01	Supporto piano per carrello TOUCH HP // Shelf for TOUCH HP Trolley	+	+	+	+	+	+	+	+	230,00
TRSTCS1	Supporto porta-bombola carrello TOUCH HP // Support for Cylinder ST Trolley TOUCH HP	x	x	x	x	x	x	+	+	230,00



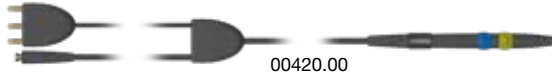
# Accessori Argon Standard/Opzionali Standard/Optional Argon Accessories

pz // pcs = serie // standard + = opzionale // optional

CODICE CODE	DESCRIZIONE ACCESSORI ACCESSORIES DESCRIPTION	TOUCH HP 300 TOUCH HP 400	PREZZO PRICE EURO / IVA ESC.
<b>ACCESSORY ABC</b>			
10500.30	Riduttore pressione UNI11144 SURTRON // UNI11144 SURTRON Pressure reducer connection	+ +	<b>1.350,00</b>
10500.31	Riduttore pressione DIN477-9 SURTRON // DIN477-9 SURTRON Pressure reducer connection	+ +	<b>1.600,00</b>
10500.32	Riduttore pressione AFNOR NFC SURTRON // AFNOR NFC SURTRON Pressure reducer connection	+ +	<b>1.600,00</b>

## HANDLE

00420.00	Manipolo per argon riutilizzabile cavo 3.5 mt // Handpiece for argon electrodes reusable cable 3.5m	+ +	<b>1000,00</b>
----------	---	-----	----------------



## ELECTRODE

00420.12	Elettrodo per coagulazione Argon 150 mm d.4 mm // Argon coagulation electrode 150 mm d.4 mm	+ +	<b>295,00</b>
00420.10	Elettrodo per coagulazione Argon 75 mm d.4 mm // Argon coagulation electrode 75 mm d.4 mm	+ +	<b>270,00</b>
00420.14	Elettrodo per coagulazione Argon 370 mm d.4 mm // Argon coagulation electrode 370 mm d.4 mm	+ +	<b>320,00</b>



## ARGON PROBE

00430.00	Cavo collegamento per sonde flessibili Argon 2,5 m // Reusable connecting cable for flexible Argon probe 2.5 m	+ +	<b>780,00</b>
00430.10	Sonda flessibile per coagulazione Argon 1.5m d. 1.5mm // Flexible Argon probe 1.5m d. 1.5mm	+ +	<b>405,00</b>
00430.12	Sonda flessibile per coagulazione Argon 3m d. 1.5mm // Flexible Argon probe 3m d. 1.5mm	+ +	<b>450,00</b>
00430.20	Sonda flessibile per coagulazione Argon 1m d. 2.3mm // Flexible Argon probe 1m d. 2.3mm	+ +	<b>420,00</b>
00430.22	Sonda flessibile per coagulazione Argon 2.2m d. 2.3mm // Flexible Argon probe 2.2m d. 2.3mm	+ +	<b>420,00</b>
00430.24	Sonda flessibile per coagulazione Argon 3m d. 2.3mm // Flexible Argon probe 3m d. 2.3mm	+ +	<b>575,00</b>
00430.30	Sonda flessibile per coagulazione Argon 2.2m d. 3.2mm // Flexible Argon probe 2.2m d. 3.2mm	+ +	<b>450,00</b>



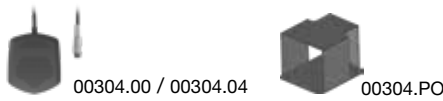
# Accessori Evac Standard/Opzionali Standard/Optional Evac Accessories

pz // pcs = serie // standard + = opzionale // optional

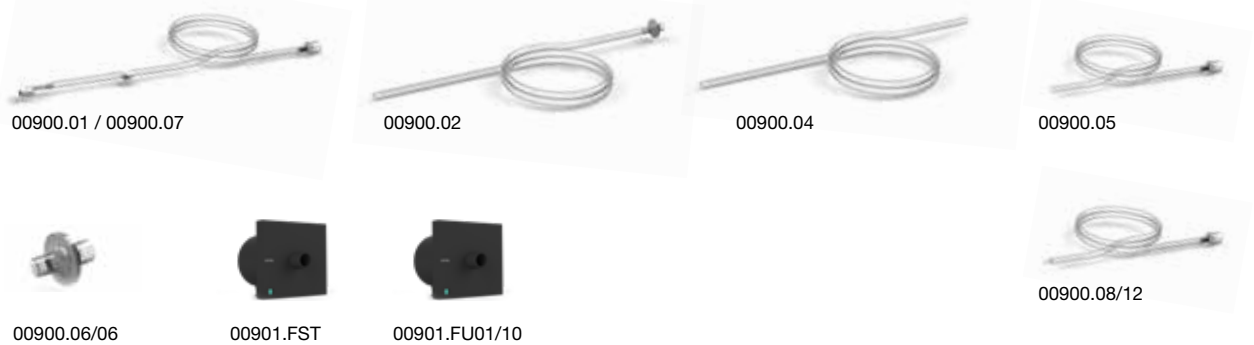
CODICE CODE	DESCRIZIONE ACCESSORI ACCESSORIES DESCRIPTION		PREZZO PRICE EURO / IVA ESC.
<b>POWER SUPPLY</b>			
00100.00	Cavo alimentazione 2MT IT-IEC // Power supply cable IT-IEC – 2mt	+	13,00
00100.01	Cavo alimentazione 5MT SIE-IEC // Power supply cable SIE-IEC – 5mt	+	18,00
00100.03	Cavo alimentazione 2MT SIE-IEC // Power supply cable SIE-IEC – 2mt	1	13,00
00100.04	Cavo alimentazione 2MT USA-IEC // Power supply cable USA-IEC – 2mt	+	18,00
00100.05	Cavo alimentazione 2MT GB-IEC // Power supply cable GB-IEC – 2mt	+	18,00
00100.07	Cavo alimentazione 2MT BR-IEC // Power supply cable BR-IEC – 2mt	+	18,00
00100.09	Cavo alimentazione 2MT AU/CN-IEC // Power supply cable AU/CN-IEC – 2mt	+	18,00
00100.10	Cavo alimentazione 5MT JP-IEC // Power supply cable JP-IEC – 5mt	+	18,00



<b>FOOT SWITCH</b>			
00304.00	Pedale singolo stagno (5 pin) // Water-proof foot switch	+	60,00
00304.04	Pedale singolo stagno (5 pin) // 3 mt Water-proof foot switch 3 mt	+	70,00
00304.PO	Protezione per pedale singolo // Protection for single foot switch	+	120,00



<b>ACCESSORY EVAC</b>			
00900.01	Kit aspirazione manipoles per aspiratori di fumi chirurgici // Handle evacuation kit for surgical smoke evacuato	1	-
00900.02	Kit di aspirazione per aspiratori di fumi chirurgici // Evacuation kit for surgical smoke evacuator	1	-
00901.FST	Filtro ULPA per prima fornitura (5h) – BLUE First // ULPA Filter (5h) - blu	1	-
00901.FU01/10	Filtro ULPA per SURTRON EVAC (20h) – ROSSO // ULPA Filter for SURTRON EVAC (20h) - red	+	170,00
00900.01/12	Kit di aspirazione manipoles (12 pz) // Handle evacuation kit for surgical smoke evacuator (12 pcs)	+	135,00
00900.02/06	Kit di aspirazione per aspiratori di fumi chirurgici (6 pz) // Evacuation kit for surgical smoke evacuator (6 pcs)	+	90,00
00900.04	Tubo aspirazione autoclavabile D.22 // Autoclavable evacuation tube D.22	+	80,00
00900.05	Kit di aspirazione per speculum D.7 // Evacuation kit for speculum D.7	+	30,00
00900.06/06	Filtro D.22 (6 pz) // Bacterial/Viral Filter D.22 (6 pcs)	+	35,00
00900.07	Kit aspirazione manipoles autoclavabile // Autoclavable handle evacuation kit	+	58,00
00900.08/12	Kit aspirazione per TROCAR Luer Lock (12pz) // Evacuation kit for TROCAR Luer Lock (12pz)	+	58,00



<b>TROLLEY</b>			
7211A	Ripiano per TOUCH HP EVAC // Shelf for TOUCH HP EVAC	+	230,00





**CONDIZIONI GENERALI DI VENDITA (ITALIA)** – Prezzi validi fino al 31-12-2024: Tutti i prezzi si intendono IVA esclusa e possono subire variazioni senza preavviso. In caso di errata indicazione da parte del Cliente di un prezzo sull'ordine, si riterrà valido l'ordine al prezzo in vigore al momento dello stesso. MODALITA' DI PAGAMENTO : La condizione di pagamento è quella concordata con il nostro Ufficio Commerciale, per ordini inferiori a EURO 100,00 IVA esclusa il pagamento è tassativamente in contrassegno. FORZA MAGGIORE : In caso di forza maggiore, o caso fortuito, non saremo responsabili per il ritardo o la mancata consegna ed avremo la facoltà di risolvere in tutto o in parte il contratto, sospenderne o differirne l'esecuzione. ACQUISTO MINIMO : EURO 50,00 IVA esclusa. RESI : Verranno valutate le richieste di reso degli articoli, che sono stati acquistati, entro 7 giorni dalla data richiesta. L'eventuale accettazione del reso verrà comunicata al richiedente unitamente ad un numero di autorizzazione. Il numero di autorizzazione al reso dovrà essere indicato sul documento di trasporto in maniera evidente. La mancanza di questo dato, potrebbe determinare disguidi e la mancata accettazione del reso. Il reso si intenderà completamente accettato dopo la verifica quantitativa e qualitativa delle merci pervenute. Tutti i resi per accredito, anche se autorizzati per iscritto, dovranno pervenirci in Porto Franco altrimenti saranno respinti al mittente. Tutti i resi non autorizzati verranno respinti. CONTRIBUTIVO SPESE DI SPEDIZIONE : fino a 3 kg EURO 12,00 + IVA / da 3 a 15 kg EURO 15,00 + IVA / da 15 a 30 kg EURO 20,00 + IVA / superiore a 30 kg prezzo da concordare. FORO COMPETENTE: Per ogni controversia il foro competente è quello di Latina (LT) Italia.

**EUROPEAN TERMS AND CONDITIONS OF SALE** – Price valid until 12-31-2024. Guarantee: All equipment are unconditionally guaranteed to be of best design and workmanship and free of defects when shipped. Manufacturer cannot be responsible for damages due to accident, improper use, modification or abuse of the products which is not in accordance with the designer intention. The guarantee expire time is 24 months after the equipment delivery from the manufacturer facility; accessories don't carry side warranty. LED SpA's sole obligation is to repair the defective items provide the manufacturer received written notice of the defect during the period of warranty. In no event manufacturer be liable for any incidental or consequential damages to any third party caused by any defective product. This warranty excludes all other warranties including any implied warranty of fitness for a particular purpose. Returns are allowed only with prior written consent. The allowed items must be returned, shipping charge prepaid, for inspection to the manufacturer location or to the location to be designed by manufacturer. Invoice date and reason for return must be indicated. Items found defective will be repaired at no charge and shipped back at customer expenses. Certification: all equipment are CE marked and certified conform to the enforceable following Directives and Standard: MDD 93/42/EC - MDR 2017/745/EU. Prices: Prices are subject to change without notice. All prices are F.O.B. manufacturing location in Italy. Standard packing is included. Special packing when requested by customer is at customer charge. Terms of payment: Advance payment by direct wire is requested. Reference Bank will be indicated in the Pro-forma Invoice. Delivery: Normally within 8 days from the receiving of the payment or at the agreed date.

# LED.IT

ELECTROSURGERY



*Manufacturing site*

**LED SpA**  
via Selciatella, 40  
04011 Aprilia (LT) Italy

**W** led.it  
**M** info@led.it  
**P** +39 06 92870045

*Legal site*

**LED SpA**  
via Marco Tullio Cicerone, 138  
03100 Frosinone (FR) Italy