

Système HemoCue® HbA1c 501



Conçu pour travailler comme vous aimez travailler

HemoCue HbA1c 501 est un système d'analyse pour le lieu d'intervention, entièrement automatisé et très simple d'utilisation. En outre, chaque élément (de ses dimensions au stockage en passant par la manipulation des cartouches) est pensé pour s'adapter parfaitement à la façon dont vous travaillez.

Rigoureusement testé conformément aux principes d'HemoCue et intégrant des contrôles et étalonnages automatiques, il vous fournira une réponse exacte et précise au bon moment - à chaque fois.

Vous avez ainsi la certitude de ne rien laisser passer dans les soins que vous apportez à vos patients.

La précision commence avec nous



Pour en savoir plus sur le HemoCue® HbA1c 501, scannez le code QR avec votre smartphone ou rendez-vous sur hemocue.com

Un processus plus simple et plus efficace

- ▶ Quelques étapes très simples, avec des instructions claires à l'écran
- ▶ Kits de cartouches "tout en un" sous emballage individuel
- ▶ Stockage pratique : jusqu'à 12 mois à température ambiante

La garantie de ne jamais douter d'une réponse sur le lieu d'intervention

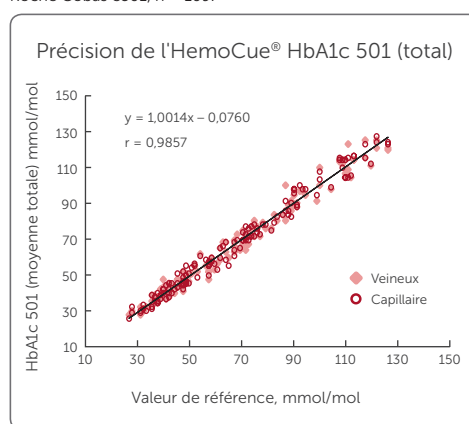
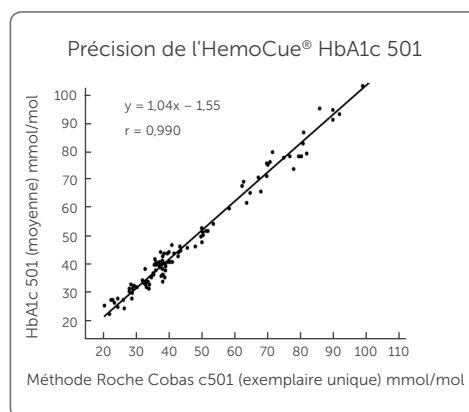
- ▶ Méthode sans interférence, non affectée par les variantes de Hb
- ▶ Certifié selon les normes IFCC et NGSP
- ▶ Étalonnage précis et fixe effectué en usine

Assure un meilleur flux de travail pour offrir les meilleurs soins au patient

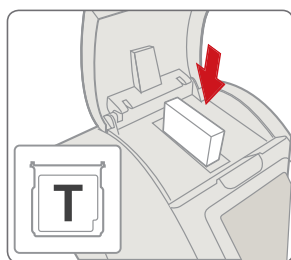
- ▶ Lecture automatique des données d'étalonnage pour chaque lot de cartouche de test
- ▶ Lecteur de code-barre disponible pour ID patient et opérateur
- ▶ Interface PC et imprimante

Système HemoCue® HbA1c 501

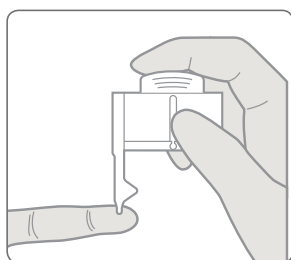
Principe	Dosage par affinité au boronate totalement automatisé pour déterminer le pourcentage de HbA1c dans le sang total
Étalonnage	Étalonné en usine et réalisé à partir des méthodes IFCC et NGSP/DCCT
Échantillons	Sang total capillaire ou veineux
Plage de mesure	20–130 mmol/mol (IFCC), 4,0–14,0 % (NGSP)
Résultats	En 5 minutes
Volume de l'échantillon	4 µL
Dimensions	198 x 217 x 136 mm (7,80 x 8,54 x 5,35 pouces)
Poids	1 600 g (3,53 livres)
Température de stockage	Analyseur : 10–35 °C (50–95 °F) Cartouche de test : non ouverte 2–32 °C (36–90 °F)
Température de fonctionnement	17–32 °C (63–90 °F)
Alimentation	9 V DC/1,5 A
Interface	Imprimante, PC et scanner de code barre
Contrôle qualité	Autotest intégré, contrôle de cartouche, le système peut être contrôlé en utilisant des solutions de contrôle



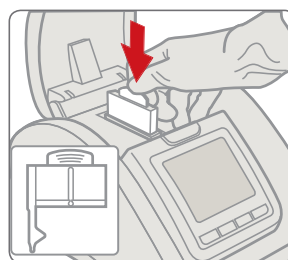
Quelques étapes simples



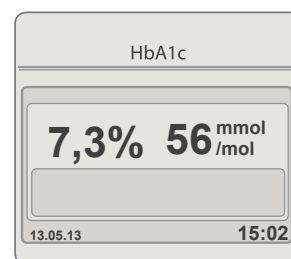
- 1 Insérez la cartouche dans le compartiment de cartouche.



- 2 Préparez et appliquez le pack de réactif sur l'échantillon sanguin. Le volume correct est aspiré par capillarité.



- 3 Insérez le pack de réactif dans la cartouche. (Ne pas essayer l'excès de sang à l'extérieur du compartiment d'échantillonnage.)



- 4 Le résultat s'affiche automatiquement.

Depuis plus de 30 ans, HemoCue est le leader des diagnostics médicaux sur les lieux d'intervention. Notre spécialité : offrir aux professionnels de santé la précision des tests de laboratoires et des résultats comparables à ceux d'un laboratoire de biologie médicale.

HEMOCUE®